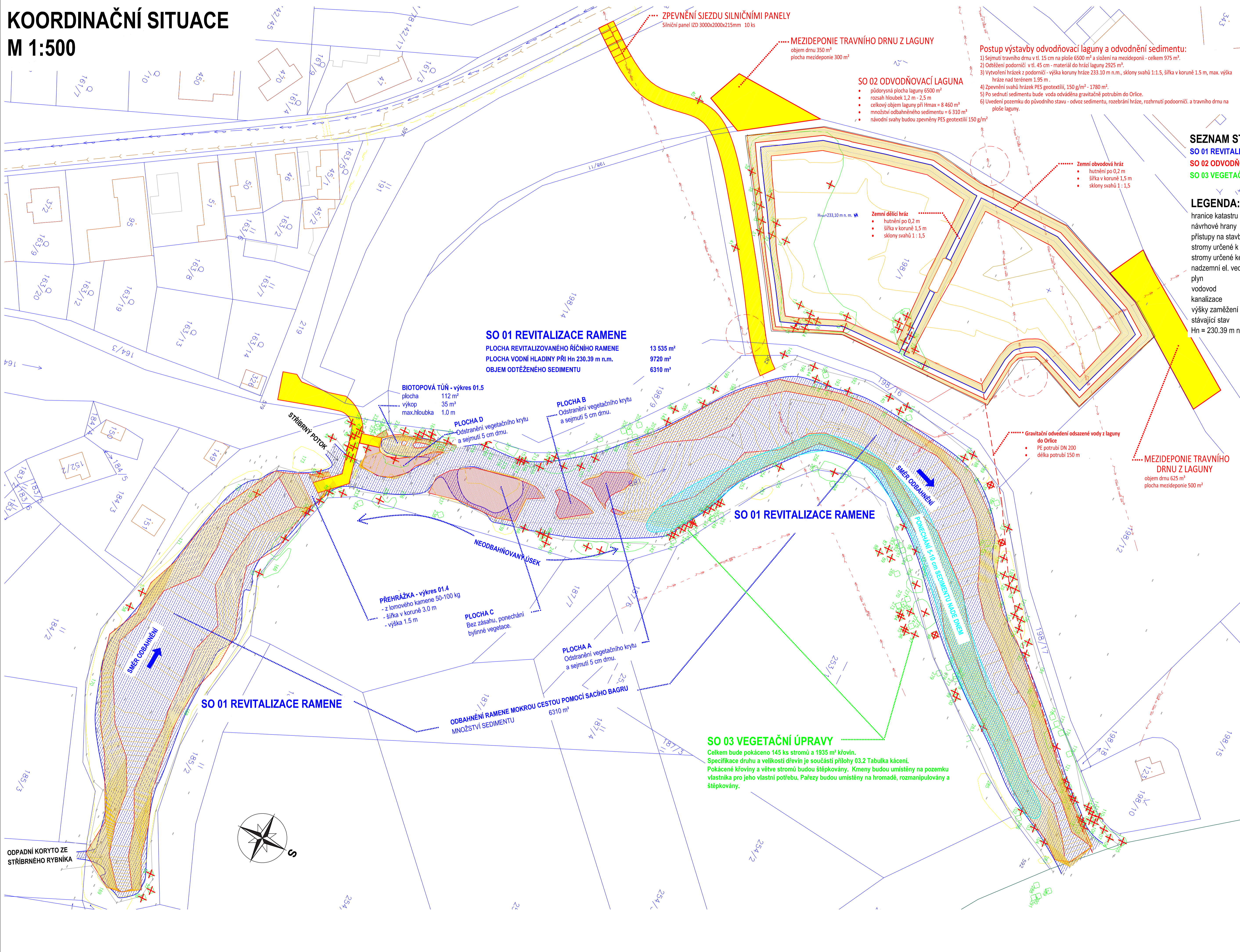


KOORDINAČNÍ SITUACE

M 1:500



Postup výstavby odvodňovací laguny a odvodnění sedimentu:

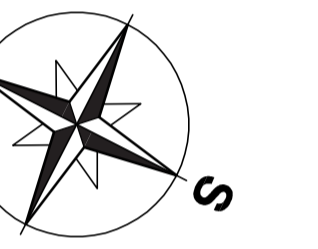
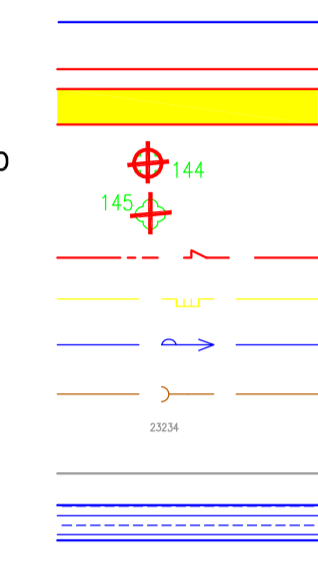
- 1) Sejmутí travního drnu v tl. 15 cm na ploše 6500 m² a složení na mezidponie - celkem 975 m³.
- 2) Odtěžení podomří v tl. 45 cm - materiál do hrází laguny 2925 m³.
- 3) Vytvoření hrázek z podomří - výška koruny hráže 233.10 m n.m., sklony svahů 1:1.5, šířka v koruně 1.5 m, max. výška hráže nad terémem 1.95 m.
- 4) Zpevnění svahů hrázek PES geotextilií, 150 g/m² - 1780 m².
- 5) Po sednutí sedimentu bude voda odváděna gravitačně potrubím do Orlice.
- 6) Uvedení pozemku do původního stavu - odvoz sedimentu, rozebrání hráže, rozhrnutí podomří a travního drnu na ploše laguny.

SO 02 ODVODŇOVACÍ LAGUNA

- půdorysná plocha laguny 6500 m²
- rozsah hloubek 1.2 m - 2.5 m
- celkový objem laguny při H_{max} = 8 460 m³
- množství odbalného sedimentu = 6 310 m³
- návodní svahy budou zpevněny PES geotextilií 150 g/m²

SEZNAM STAVEBNÍCH OBJEKTŮ:
SO 01 REVITALIZACE RAMENE
SO 02 ODVODŇOVACÍ LAGUNA
SO 03 VEGETAČNÍ ÚPRAVY

LEGENDA:
hranice katastru
návrhové hrany
přístupy na stavbu / mezidponie
stromy určené k seřiznutí na torzo
stromy určené ke kácení
nadzemní el. vedení
plyn
vodovod
kanalizace
výšky zaměření
stávající stav
H_n = 230.39 m n.m.



SO 01 REVITALIZACE RAMENE
PLOCHA REVITALIZOVANÉHO ŘÍČNÍHO RAMENE 13 535 m²
PLOCHA VODNÍ HLADINY PŘI H_n 230.39 m n.m. 9720 m²
OBJEM ODTĚŽENÉHO SEDIMENTU 6310 m³

BIOTOPOVÁ TŮŇ - výkres 01.5
plocha 112 m²
výkop 35 m³
max.hĺoubka 1.0 m

PLOCHA B
Odstranění vegetačního krytu a sejmутí 5 cm drnu.

PLOCHA D
Odstranění vegetačního krytu a sejmутí 5 cm drnu.

PŘEHRAŽKA - výkres 01.4
- z lomového kamene 50-100 kg
- šířka v koruně 3.0 m
- výška 1.5 m

PLOCHA C
Bez zásahu, ponechání bylinné vegetace.

PLOCHA A
Odstranění vegetačního krytu a sejmутí 5 cm drnu.

ODBAHNĚNÍ RAMENE MOKROU CESTOU POMOCÍ SACHO BAGRU
MNOŽSTVÍ SEDIMENTU 6310 m³

SO 03 VEGETAČNÍ ÚPRAVY
Celkem bude pokáceno 145 ks stromů a 1935 m² křovin.
Specifikace druhu a velikosti dřevin je součástí přílohy 03.2 Tabulka kácení.
Pokácené křoviny a větve stromů budou štěpkovány. Kmeny budou umístěny na pozemku vlastníka pro jeho vlastní potřebu. Pařezy budou umístěny na hromadě, rozmanipulovány a štěpkovány.

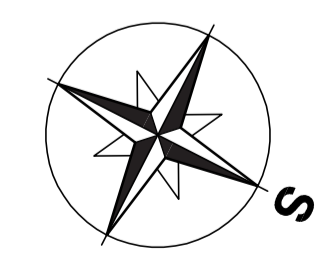
MEZIDPONIE TRAVNÍHO DRNU Z LAGUNY
objem drnu 625 m³
plocha mezidponie 500 m²

Gravitační odvedení odsazené vody z laguny do Orlice
PE potrubí DN 200
délka potrubí 150 m

Zemní dělící hráz
hutnění po 0.2 m
šířka v koruně 1.5 m
sklony svahů 1 : 1.5

Zemní obvodová hráz
hutnění po 0.2 m
šířka v koruně 1.5 m
sklony svahů 1 : 1.5

ODPADNÍ KORYTO ZE STŘÍBRNÉHO RYBNÍKA



ENVICONS®
ENVICONS s.r.o.
Sídlo a provozovna společnosti
Hradecká 569
538 02 Pardubice - Polabiny
Tel. / FAX: +420 466 531 787
Info@envicons.cz • www.envicons.cz

Orlice, slepé rameno Malšova Lhota, revitalizace
Stavební objekt / Building construction
C. Situační výkresy

C.3 Koordinační situace

Zodpovědný projektant / Responsible designer
Ing. Štěpán Plodek
Manažer projektu / Project manager
Ing. Lukáš Řádek
Návrh vypracoval / Elaborated by
Ing. Zdeněk Andryš

Měřítko / Scale
1:500
Souprava / Copy
Výkres č. / DWG No.
C.3